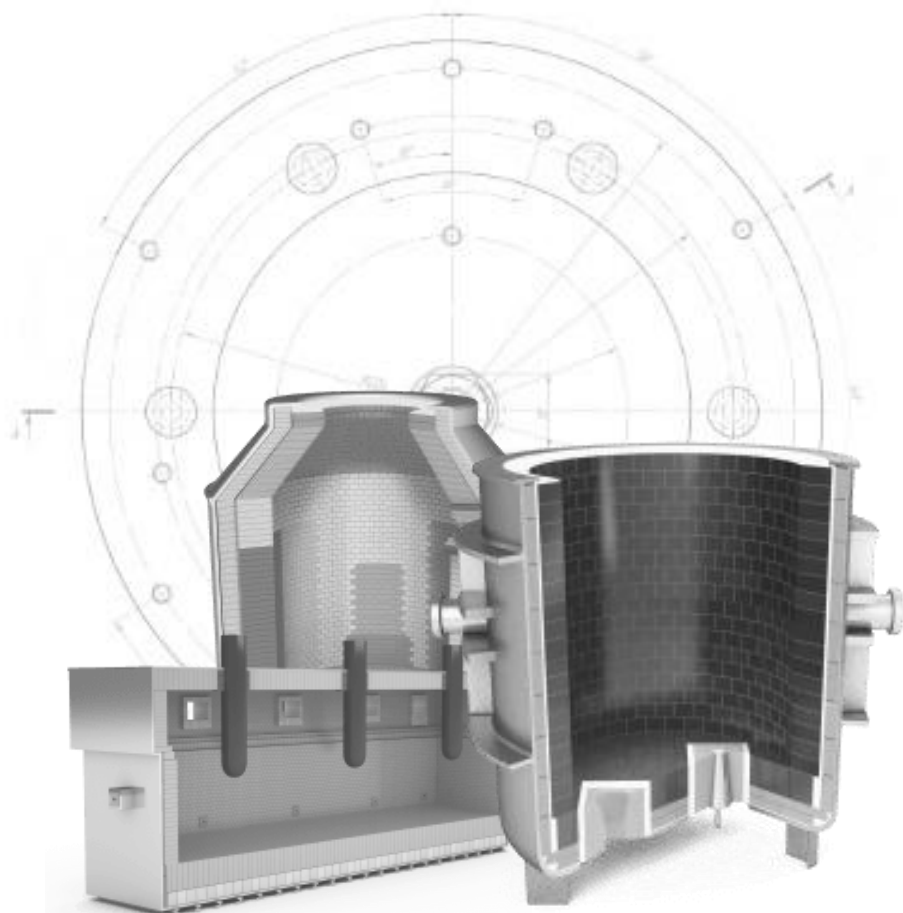




Zakłady Magnezytowe
"ROPCZYCE" S.A.



PREZENTACJA INWESTORSKA

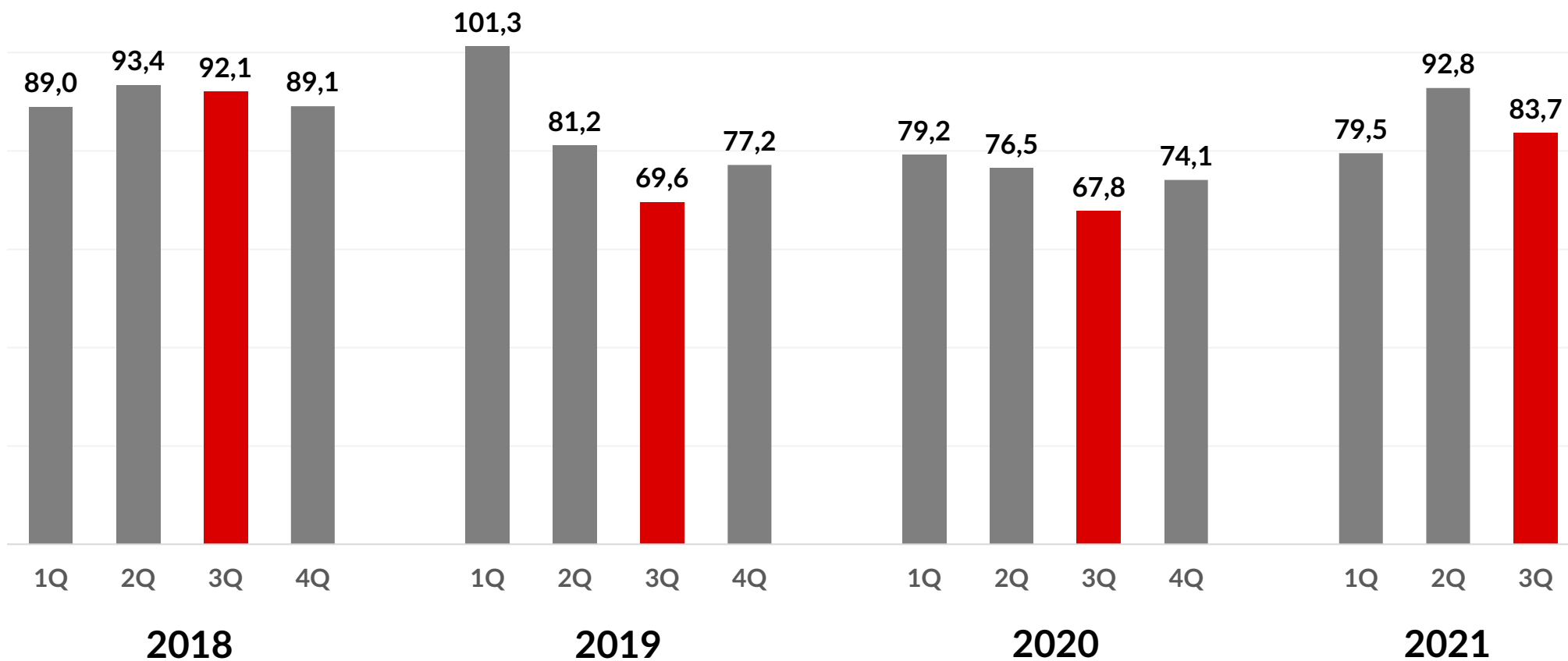
WYNIKI FINANSOWE ZA
TRZECI KWARTAŁ 2021 ROKU

WYNIKI FINANSOWE GRUPY KAPITAŁOWEJ ZM „ROPCZYCE” S.A.

RZiS (w mln zł)	9M20	9M21	3Q20	3Q21	Zmiana 9M21/9M20	Zmiana 3Q21/3Q20
Przychody ze sprzedaży	223,6	256,1	67,9	83,7	+14,5%	+23,4%
Zysk brutto ze sprzedaży	49,7	73,6	15,3	25,1	+48,1%	+64,4%
<i>marża brutto sprzedaży %</i>	22,2%	28,8%	22,5%	30,0%	-	-
EBITDA	34,9	43,5	12,5	15,1	+24,6%	+21,3%
<i>marża EBITDA %</i>	15,6%	17,0%	18,4%	18,1%	-	-
EBIT	25,5	34,2	9,5	12,0	+34,2%	+26,8%
<i>marża EBIT %</i>	11,4%	13,3%	13,9%	14,3%	-	-
Zysk netto	20,4	29,9	7,9	11,0	+46,6%	+39,1%
<i>marża netto %</i>	9,1%	11,7%	11,7%	13,1%	-	-

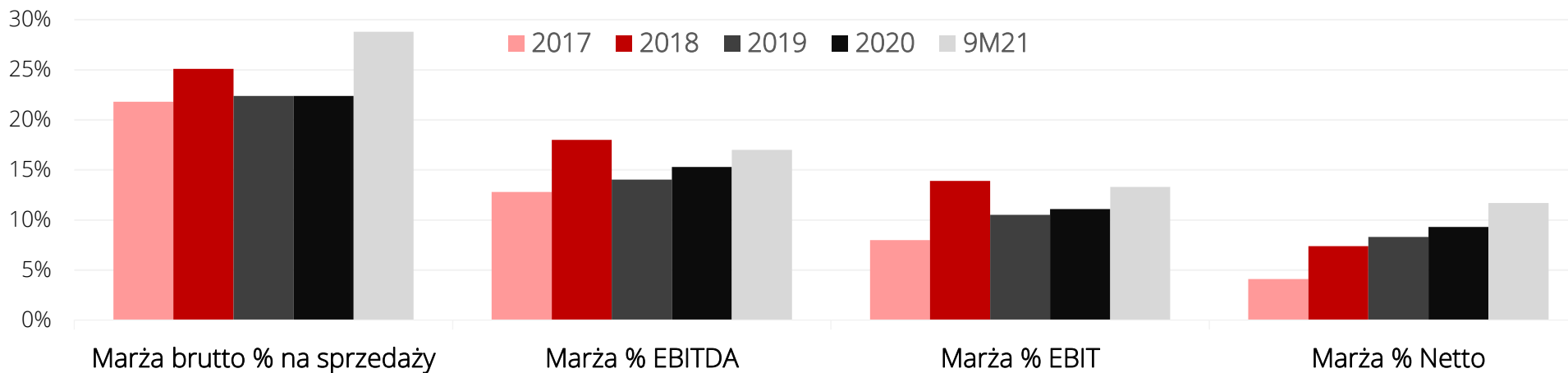
WYNIKI FINANSOWE GRUPY KAPITAŁOWEJ ZM „ROPCZYCE” S.A. c.d.

PRZYCHODY ZE SPRZEDAŻY (W MLN ZŁ)

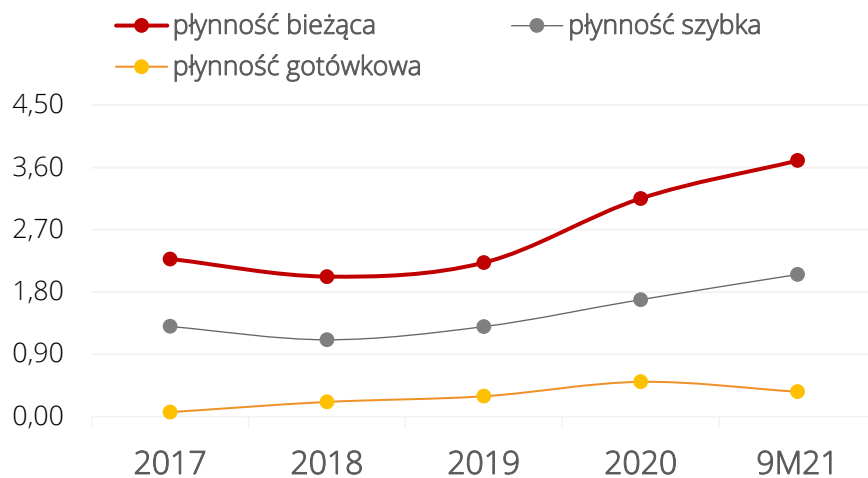


ZYSKOWNOŚĆ, PŁYNNOŚĆ I FINANSOWANIE

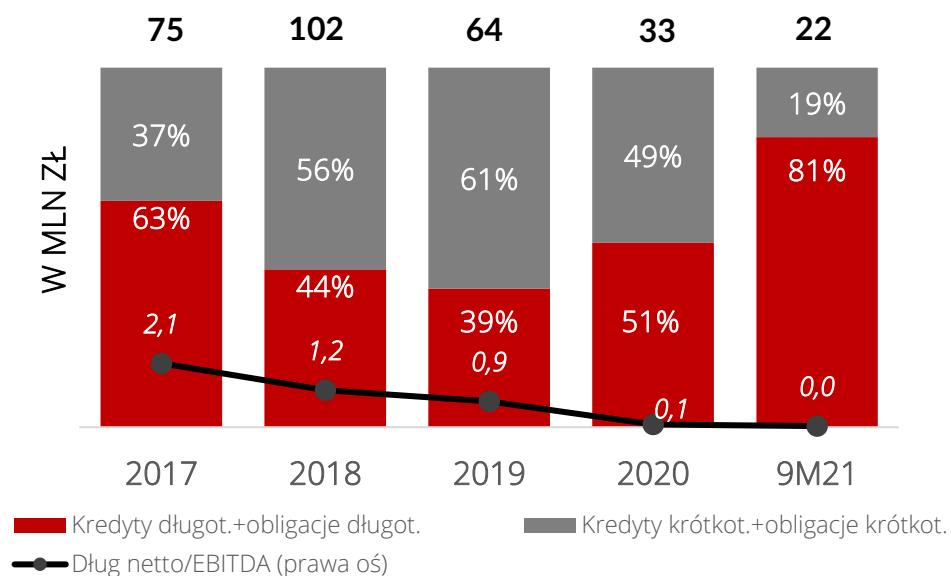
POZIOMY ZYSKOWNOŚCI



WSKAŹNIKI PŁYNNOŚCI GRUPY



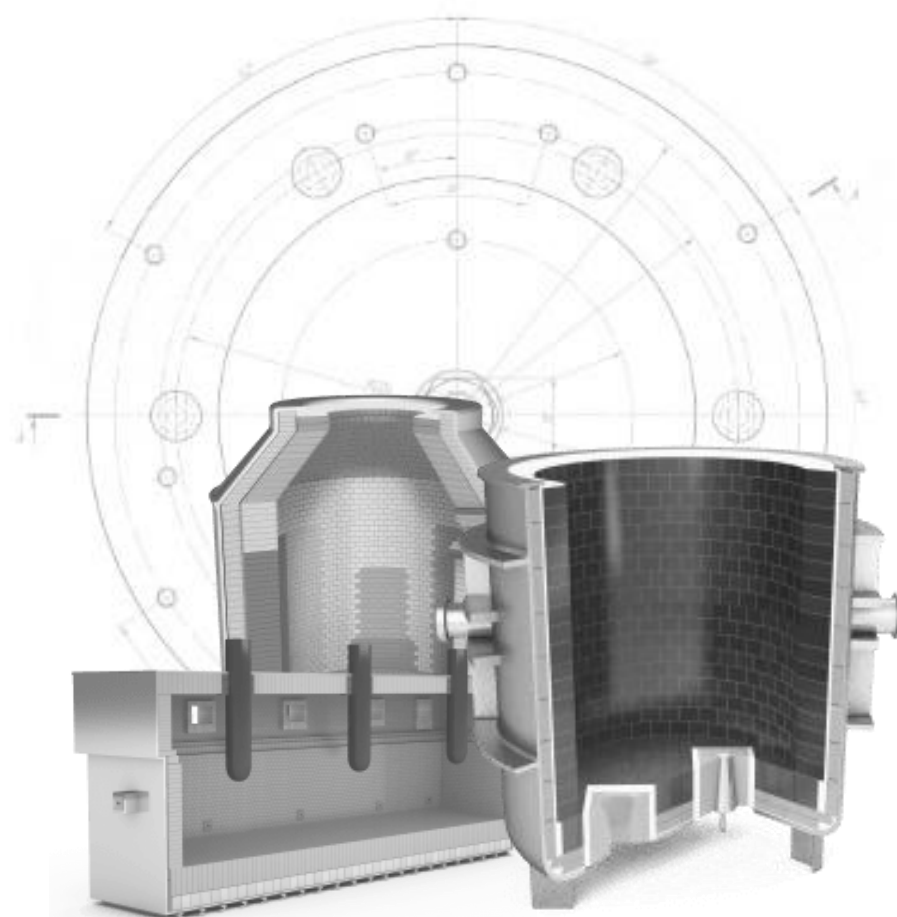
FINANSOWANIE ZEWNĘTRZNE (%)



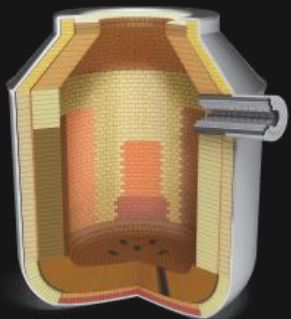


Zakłady Magnezytowe
"ROPCZYCE" S.A.

STRUKTURA SPRZEDAŻY



STRUKTURA PRODUKTOWA I BRANŻOWA ZMR S.A.

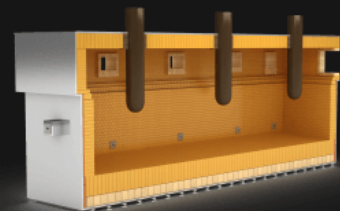


+18%
r/r

PRZEMYSŁ

ŻELAZA I STALI

- Kontynuacja sprzedaży do partnerów eksportowych,
- Przekroczenie bariery miliona złotych obrotu z ponad dwudziestoma zagranicznymi klientami,
- Sprzedaż na rynki europejskie (Niemcy, Austria, Czechy, Rosja i Ukraina),
- Powrót dostaw na rynek Stanów Zjednoczonych.

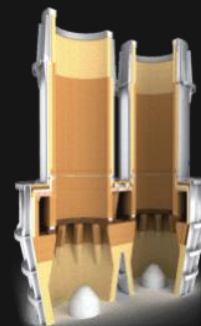


+15%
r/r

HUTNICTWO

METALI NIEŻELAZNYCH

- Kontynuacja współpracy z niemal wszystkimi podmiotami,
- Wysoka dynamika wzrostu obrotów z podmiotami zagranicznymi.

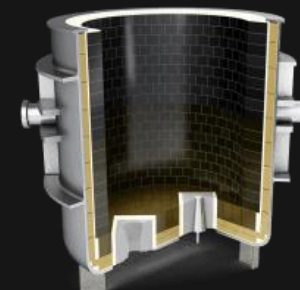


+27%
r/r

PRZEMYSŁ

CEMENTOWO-WAPIENNICZY

- Dostawy na rynki europejskie (Czechy, Szwecja i Niemcy), Ameryki Północnej (Stany Zjednoczone) oraz Azji (Zjednoczone Emiraty Arabskie i Azerbejdżan).



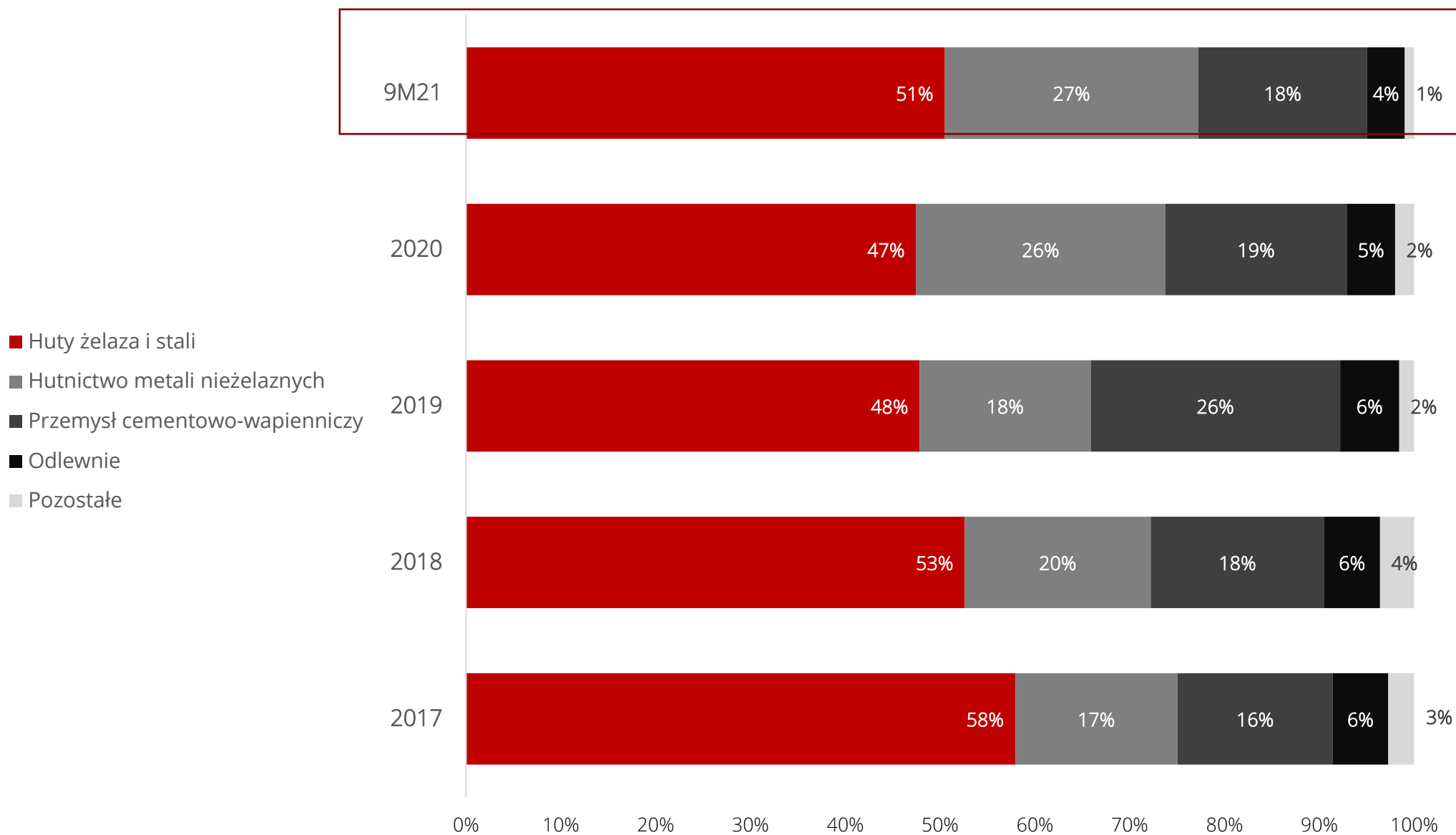
-22%
r/r

PRZEMYSŁ

ODLEWNICZY

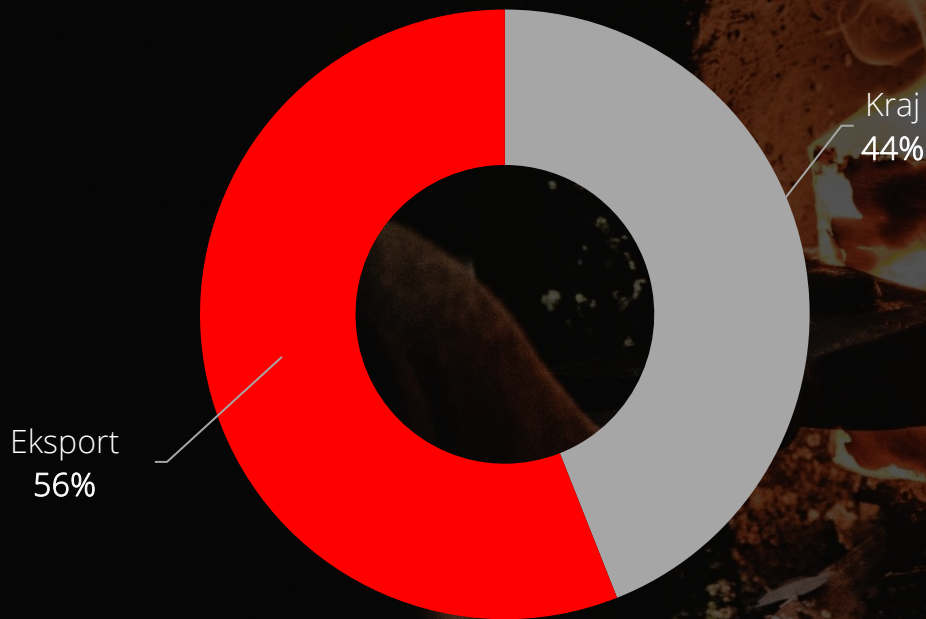
- Problemy organizacyjne i finansowe w sektorze odlewniczym, będące konsekwencją sytuacji Covid19.
- Presja kosztowa połączona z redukcją zapotrzebowania na materiały ogniotrwałe.
- Aktywne poszukiwania partnerów handlowych na rynkach Wschodnich.

SPRZEDAŻ PODSTAWOWA WG BRANŻ W 9M21

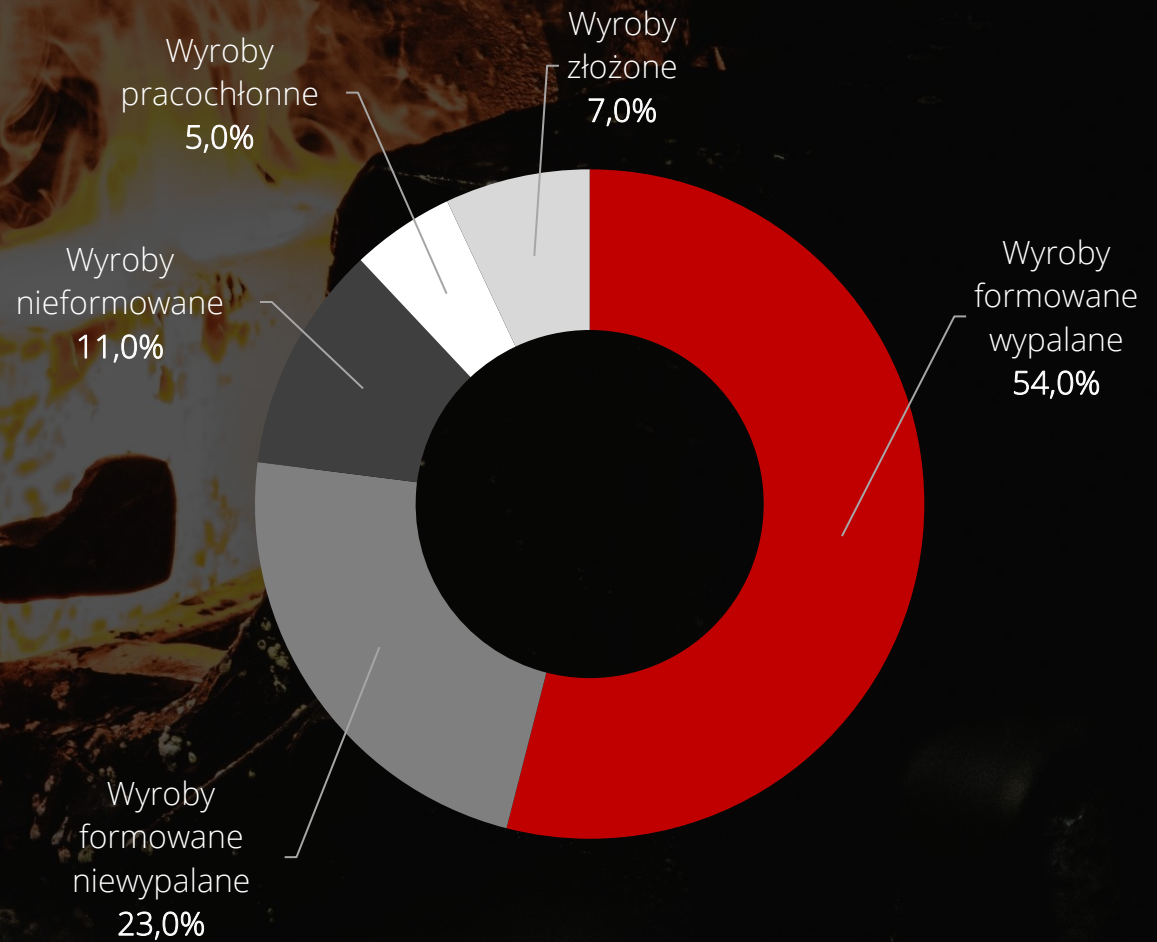


STRUKTURA GEOGRAFICZNA I PRODUKTOWA SPRZEDAŻY W 3Q21

STRUKTURA GEOGRAFICZNA SPRZEDAŻY



STRUKTURA SPRZEDAŻY WG GRUP WYROBÓW



SCHEMAT GRUPY KAPITAŁOWEJ

Grupa Kapitałowa „ROPCZYCE”



**Zakłady
Magnezytowe
„ROPCZYCE” S.A.**



100%

**Ropczyce
ENGINEERING
Sp. z o.o.**

Misją spółki jest rozwijanie działalności inżynierskiej związanej z ceramiką ogniotrwałą w branżach obsługiwanych przez ZM „ROPCZYCE”, a także poszukiwanie nowych rynków zbytu w przemysłach wykorzystujących procesy wysokotemperaturowe, np. energetyka, wysokotemperaturowa utylizacja odpadów przemysłowych.

100%

**ZM Nieruchomości
Sp. z o.o.**

Cel działalności: optymalizacja wykorzystania posiadanego majątku, nie związanego z core businessem Spółki. Wartość nieruchomości w Gliwicach, w Żmigrodzie i w Chrzanowie to łącznie ponad 60 mln zł. Grupa jest otwarta na wykorzystanie nieruchomości jako aktywów w ramach wspólnych przedsięwzięć z partnerami zewnętrznymi.

100%

**ZMR NORTH AMERICA,
INC.**

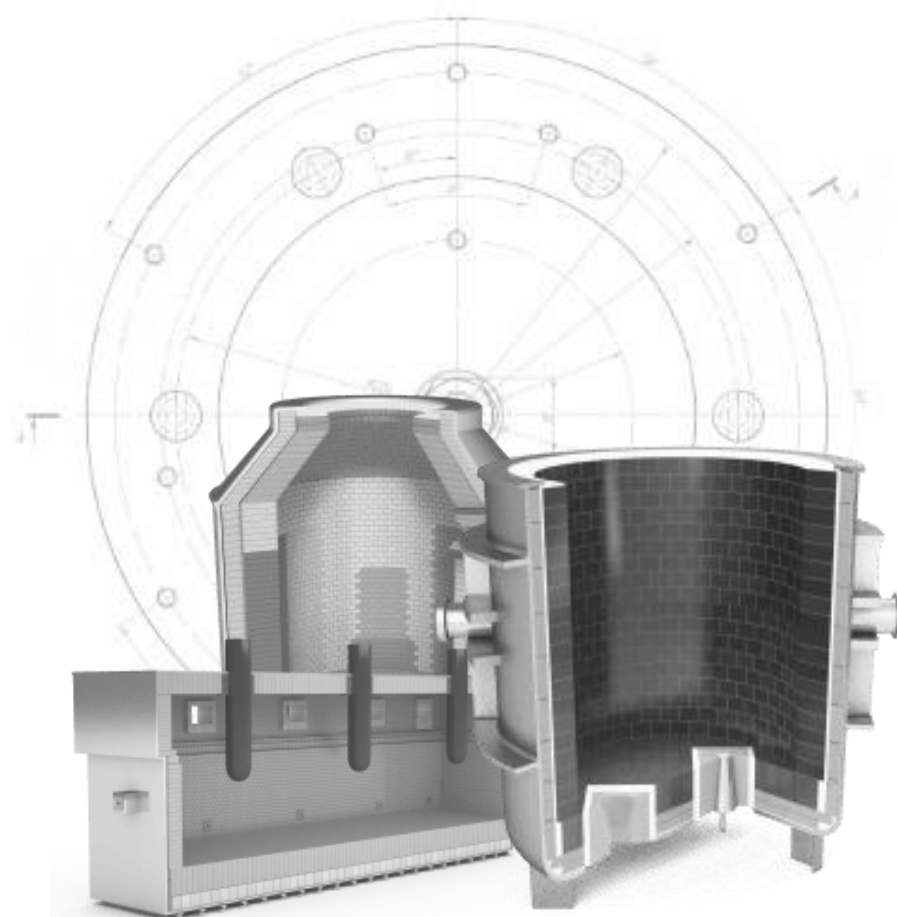
Zadaniem spółki jest rozwijanie działalności handlowej i marketingowej w zakresie wyrobów ogniotrwałych produkowanych przez ZM ROPCZYCE, na rynkach Ameryki Północnej.





Zakłady Magnezytowe
"ROPCZYCE" S.A.

ZAŁĄCZNIKI



RACHUNEK ZYSKÓW I STRAT GK - ZAŁĄCZNIKI

RZIS (w tys. zł)	9M20	9M21	3Q20	3Q21	Zmiana	Zmiana % 3Q21 vs 3Q20
Przychody ze sprzedaży	223 557	256 062	67 853	83 702	15 849	23,4%
Koszty wytworzenia	173 856	182 430	52 583	58 602	6 019	11,4%
Zysk brutto ze sprzedaży	49 701	73 632	15 270	25 100	9 830	64,4%
<i>Rentowność brutto %</i>	22,2%	28,8%	22,5%	30,0%	-	-
Pozostałe przychody operacyjne	6 978	2 985	2 794	916	-1 878	-67,2%
Koszty sprzedaży	9 763	16 960	2 440	4 992	2 552	104,6%
Koszty ogólnego zarządu	15 918	18 724	4 856	6 367	1 511	31,1%
Koszty projektów badawczych (netto)	421	332	131	94	-37	-28,2%
Pozostałe koszty operacyjne	5 105	6 422	1 184	2 573	1 389	117,3%
Zysk operacyjny	25 472	34 179	9 453	11 990	2 537	26,8%
<i>Rentowność EBIT %</i>	11,4%	13,3%	13,9%	14,3%	-	-
Amortyzacja	9 457	9 351	3 039	3 158	119	3,9%
EBITDA	34 929	43 530	12 492	15 148	2 656	21,3%
<i>Rentowność EBITDA %</i>	15,6%	17,0%	18,4%	18,1%	-	-
Przychody finansowe	3 668	3 538	420	1 085	665	158,3%
Koszty finansowe	3 386	-84	169	-561	-730	-432,0%
Zysk brutto	25 754	37 801	9 704	13 636	3 932	40,5%
Podatek dochodowy	5 359	7 902	1 790	2 631	841	47,0%
Zysk netto	20 395	29 899	7 914	11 005	3 091	39,1%
<i>Rentowność netto %</i>	9,1%	11,7%	11,7%	13,1%	-	-



BILANS GK – AKTYWA - ZAŁĄCZNIKI

(w tys. zł)	31.12.2020	30.09.2021	Zmiana %
Aktywa trwałe długoterminowe	248 890	251 742	1,1%
Aktywa obrotowe krótkoterminowe, w tym:	182 912	212 006	15,9%
Zapasy	85 745	94 716	10,5%
Należności z tytułu dostaw i usług oraz pozostałe należności	68 167	96 988	42,3%
Środki pieniężne i ich ekwiwalenty	28 873	20 253	-29,9%
Krótkoterminowe aktywa finansowe	127	49	-61,4%
AKTYWA RAZEM	431 802	463 748	7,4%

BILANS GK – PASYWA - ZAŁĄCZNIKI

(w tys. zł)	31.12.2020	30.09.2021	Zmiana %
Kapitał własny bez udziałów niekontrolujących	307 107	333 440	8,6%
Zobowiązanie długoterminowe, w tym:	58 062	61 689	6,2%
Zobowiązania długoterminowe z tytułu dostaw i usług oraz pozostałe zobowiązania długoterminowe	3 704	6 335	71,0%
Kredyty i pożyczki	16 778	17 724	5,6%
Zobowiązania długoterminowe z tytułu leasingu	637	926	45,4%
Pochodne instrumenty finansowe	470	0	-100,0%
Rezerwa na świadczenia pracownicze oraz pozostałe rezerwy długoterminowe	1 726	1 726	0,0%
Rezerwa z tytułu odroczonego podatku dochodowego	34 747	34 978	0,7%
Zobowiązania krótkoterminowe, w tym:	65 526	70 467	7,5%
Zobowiązania z tytułu dostaw i usług oraz pozostałe zobowiązania	41 823	48 185	15,2%
Pochodne instrumenty finansowe	237	847	257,4%
Kredyty i pożyczki	15 922	4 251	-73,3%
Zobowiązania krótkoterminowe z tytułu leasingu finansowego	813	724	-10,9%
Zobowiązania z tytułu bieżącego podatku dochodowego	167	4 827	2790,4%
Rezerwa na świadczenia prac. oraz pozostałe rezerwy krótkoterminowe	6 564	11 633	77,2%
PASYWA RAZEM	430 695	465 596	8,1%



DISCLAIMER

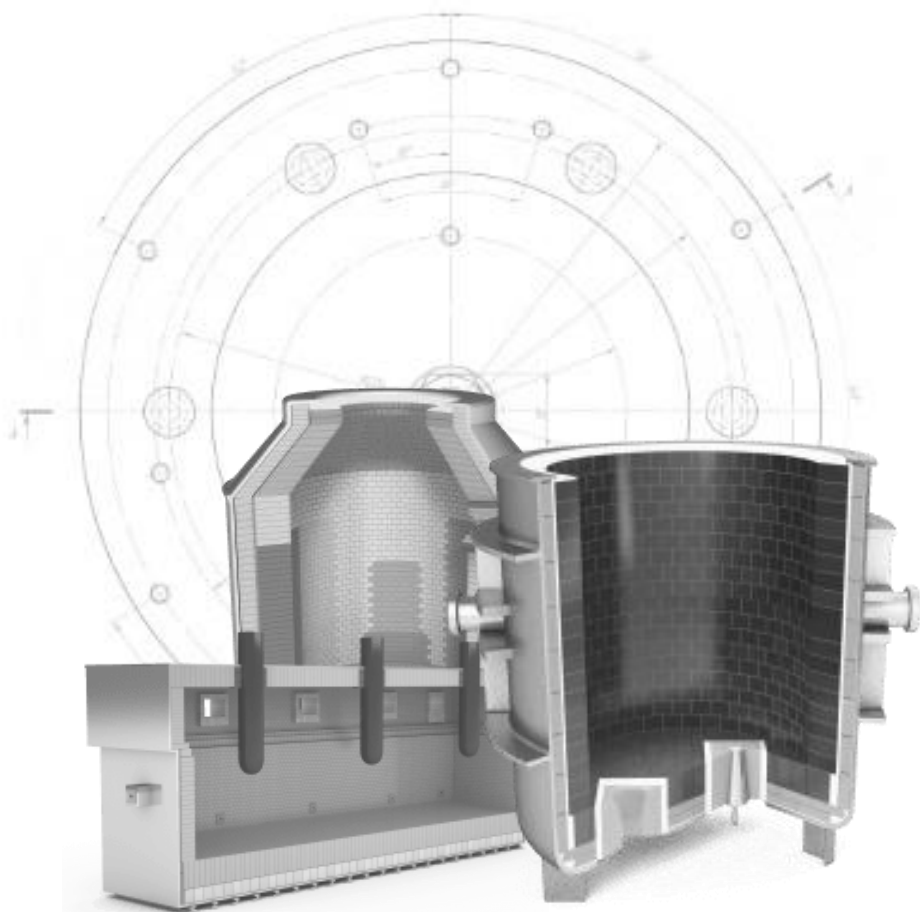
Niniejsza prezentacja została przygotowana przez Zakłady Magnezytowe „ROPCZYCE” S.A. z siedzibą w Warszawie /dalej „ZMR”/ dla celów wyłącznie informacyjnych. Prezentacja wyraża wiedzę oraz poglądy jej autorów, według stanu na dzień sporządzenia prezentacji. Pomimo faktu, iż ZMR uważa, iż informacje zaprezentowane w prezentacji pochodziły z wiarygodnych źródeł, nie zostały one niezależnie zweryfikowane. Niniejsza prezentacja została przygotowana z zachowaniem należytej staranności, niemniej jednak ZMR nie gwarantuje dokładności ani kompletności opracowania, w szczególności w przypadku, gdyby informacje na których oparto się przy sporządzaniu opracowania okazały się niedokładne, niekompletne, lub nie w pełni odzwierciedlały stan faktyczny. Prezentacja może zawierać sformułowania i poglądy dotyczące przyszłych wydarzeń. ZMR nie zobowiązuje się ani nie bierze na siebie odpowiedzialności uaktualniania tych sformułowań i poglądów dotyczących przyszłych wydarzeń jak również nie gwarantuje, że prognozy będą pokrywały się z rzeczywistymi danymi w przyszłości.

Niniejszy dokument nie stanowi jakiegokolwiek oferty lub zaproszenia do nabycia /objęcia/ akcji ZMR lub jakichkolwiek innych instrumentów finansowych wyemitowanych lub wydanych przez ZMR. Informacje zawarte w prezentacji nie powinny stanowić podstawy jakiegokolwiek decyzji inwestycyjnej dotyczącej ww. akcji lub instrumentów finansowych. Niniejszy dokument nie stanowi również żadnej rekomendacji co do ewentualnej inwestycji w akcje emitowane przez ZMR w przyszłości.

Wyrażone opinie odzwierciedlają sądy i przypuszczenia ZMR na dzień sporządzenia prezentacji i mogą ulec zmianie bez uprzedzenia, w przypadku gdy ZMR uzyska informacje, które mogą prowadzić do istotnej zmiany wyrażonych w prezentacji opinii. ZMR nie będzie odpowiedzialna za żadne konsekwencje wynikające z wykorzystania tej prezentacji jak również poleganie na opiniach i stwierdzeniach w niej zawartych oraz jakiegokolwiek pominięcia.



Zakłady Magnezytowe
"ROPCZYCE" S.A.



Zakłady Magnezytowe „ROPCZYCE” S.A.

ul. Postępu 15c
02-676 Warszawa

Tel. centrala: +48 17 22 29 222
Fax: +48 17 22 29 229

sekretariat@ropczyce.com.pl
export@ropczyce.com.pl

RELACJE INWESTORSKIE

Leszek Piczak

tel.: +48 17 222 92 22
e-mail: leszek.piczak@ropczyce.com.pl

Grzegorz Grelo

tel.: +48 600 450 074
e-mail: g.grelo@makmedia.pl

www.ropczyce.com.pl